



Mercury MerCruiser

Mercury MerCruiser® selve hjertet i båtlivet

Legg igjen bekymringer og stress på land.

Tenk å ha full kontroll over din egen båt. Tenk på frihetsfølelsen når du kommer ut på åpent vann og får båten opp i plan. Tenk på enkelt og bekymringsfritt vedlikehold. Det er trygt å vite at uansett hvor du ferdes, har du verdens største forhandlernettverk for marinemotorer i ryggen.

Det er dette vi liker å kalle et bedre båtliv.

Når du har en MerCruiser, er ikke dette lenger ønsketekning. Det er fordi alt vi gjør – fra produktinnovasjon til forhandlerstøtte – er basert på et ønske om å øke båtgledden for fritidsbåteiere uansett hvordan de bruker tiden på vannet.

Denne forpliktelsen har gjort Mercury til en prisbelønnet leder i mer enn 60 år. Det som er mer viktig, er at vi bruker vår erfaring til det beste for båtfolket. Så neste gang du skal se på en ny båt, husk at MerCruiser er selve hjertet for et bedre båtliv.

en **beviselig** bedre båt



Programmet Installation Quality Certification ble utviklet for å anerkjenne båtbyggerne som samarbeider med MerCruiser for å oppnå høyeste produksjonsstandard. Det er det første og eneste, omfattende programmet for sertifisering av båtbyggerne.

Under sertifiseringen brukes moderne metoder for å oppnå:

- Effektivitet og beste praksis for hver motortype
- Montering og delespesifikasjoner av høyeste kvalitet
- Effektive installasjonsprosesser
- Industriens beste kvalitetssikring

Båtbyggerne som fullfører det strenge programmet, oppnår status som Installation Quality System Certified Manufacturer og får ett års ekstra garanti på MerCruiser-installasjoner registrert på eller etter sertifiseringsdatoen.



J.D. Power Award 2006 & 2007
Mercury MerCruiser innenbordsmotorer er vinnere i kundetilfredshet.

MerCruiser
SEACORE
system

220 hk – **425** hk (Kun Bravo-modeller)

det **ledende** saltvannssystemet - overlegen korrosjonsbeskyttelse

Saltvann kan tære hardt på marine fremdriftssystemer. SeaCore™-systemet fra MerCruiser tilbyr mer enn bare bedre korrosjonsmotstand. Det gjør at fremdriftssystemet er så godt som korrosjonsfritt.

Kjernen i SeaCore-systemet er anodiseringen av legeringen i drevet. Prosessen endrer molekylstrukturen i aluminiumlegeringen XK-360 og danner et vern mot galvanisk korrosjon. Hardanodiseringen er mer slitesterk enn settherdet stål, og hvis drevet får en ripe, vil anodiseringen hemme korrosjonen.

SeaCore-systemet gir ytterligere korrosjonsbeskyttelse for motoren i tillegg til lukket kjølesystem og rustfritt stål.

4 års begrenset garanti for Installation Quality (IQ) sertifiserte båtbyggere*.

4-års fabrikkgaranti mot korrosjon.



* 3 års begrenset garanti for installasjoner som ikke er IQ sertifiserte.

Korrosjonsbeskyttende trekk

Hardanodisert XK-360 aluminiumlegering

MerCathode® korrosjonsbeskyttelse

SeaCore-pakke i rustfritt stål

Lukket kjølesystem

Tørreleddet eksossystem

EDP-belegg (elektrodeponering av lakk) eller eksosvinkler i rustfritt stål

Ferskvannsskylling



MerCruiser Axius®

360° joystick-betjening

- med dette revolusjonerende manøvreringssystemet gleder du deg til neste gang du skal legge til bryggen

MerCruiser Axius hekkaggregatsystem

Det første, intuitive manøvreringssystem som gjør manøvrering til en del av båtgleden. Axius-systemet er basert på moderne teknologi for å gi deg full kontroll og selvsikkerhet ved rattet. Med mer enn 25 000 testtimer bak seg er Axius-systemet grundig gjennomprøvd.



MerCruiser Axius Joystick Docking. Du har full kontroll fra førersetet

Med Axius Joystick har du full kontroll når du legger til. Med Axius-systemet kontrollerer du motorkraft og posisjonering med fingertuppene. Litt mer til styrbord? Bare beveg joysticken til høyre. Hardt over til babord? Beveg joysticken helt over til venstre. I Axius-systemet er skyvekraften proporsjonal til joystickbevegelsen – jo lengre du trykker joysticken i en bestemt retning, desto mer skyvekraft får du. Alt dette får du uten kostbare baug- og hekkpropeller. Manøvreringen blir sikker og intuitiv.



For å snu båten kan du bare vri på Axius-joysticken. En perfekt løsning i trange farvann.



Beveg Axius-joysticken til babord, styrbord og til en hvilken som helst annen vinkel for presis manøvrering.



Beveg joysticken forover eller akterover for å endre retning.

Axius omfatter

Next Generation Servostyring

- Justerbar styringsrespons
- Selvsentrerende og justerbar friksjon
- Tiltbart ratt

Digital Gass & Gir (DTS)

- Énspaks kontrollmodus
- Manøvreringsmodus – reduserer maks. turtall til 50% av nominelt turtall
- Myk giring
- Oppvarmingsmodus

360° joystick-betjening

- Beveg båten sideveis uten baug/hekkpropeller
- Proporsjonal og retningsdirigert skyvekraft etter behov
- Helintegret med DTS, Next Generation styring og SmartCraft® instrumenter



Axius PREMIER omfatter samtlige Axius-funksjoner samt:

VesselView®

- Digital visning av motor- og båtfunksjoner og temperaturer
- Touch Pad Cruise Control – holder nøyaktig innstilt hastighet
- Touch Pad Troll Control – reduserer motorturtall for dorging eller kjøring i 5-knops områder

Axius CAN-pute (Controller Area Network) for betjening av:

- Auto Heading
- Waypoint Tracking (Autopilot brukt sammen med en kartplotter)
- Skyhook
- Auto Yaw Control med integrert GPS og IMU (elektronisk kompass) for å kunne opprettholde kursen under joystick-manøvrering og i Auto Heading-modus



Skyhook er et maritimt stabiliseringssystem som bruker gass, gir og styring for å holde båten i posisjon. Skyhook brukes til å holde båten stille på en god fiskeplass, hvis du venter i kø for å fylle drivstoff og lignende. Systemet bør ikke brukes når folk bader i nærheten eller hvis det er andre båter i umiddelbar nærhet.



MOTORER

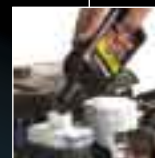
350 MAG • 377 MAG • 496 MAG • 496 MAG HO

MerCruiser-motorer i MAG-serien dekker effektområdet fra 300 hk til 425 hk og er kjent som smarte og kraftige motorer som kombinerer effekt og ytelse med intelligent teknologi som gjør livet lettere for båteieren. Det perfekte valget for båter som trenger høyt dreiemoment og kraftig akselerasjon. MAG-motorer kan utstyres med SmartCraft, digital gass og gir (DTS) som erstatter mekanisk kabeloverføring med et pålitelig, vedlikeholdsfritt, digitalt system som sørger for myk giring og øyeblikkelig respons på gassen. MAG-motorer leveres med Engine Guardian™ - et motorovervåkingssystem som varsler om potensielle problemer.

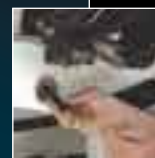
- Avanserte, datastyrte drivstoff- og tenningsystemer sikrer pålitelig start og øyeblikkelig reaksjon
- Servostyring uten tilbakeslag sørger for god kontroll og manøvreringsevne
- Oljenivåmonitor for drevet er montert på motoren for enkel kontroll fra innsiden av båten
- DTS med SmartTow (ekstrautstyr) er en stor fordel når båten skal brukes til vannskikjøring



Enkel drenering av vannsystemet



Flaske til drevolje



Enkelt oljedreneringssystem

MPI & TKS MOTORER

3.0 TKS • 3.0 MPI • 4.3 TKS • 4.3 MPI • 5.0 MPI

MerCruiser Multi-Point Bensinnsprøyting (MPI) på hekkaggregat fra 135 hk til 260 hk

Alle nye hekkaggregater med Multi-Point Bensinnsprøyting (MPI) er utstyrt med SmartCraft®-teknologi som overvåker og fintrimmer motoren for maksimal effekt ved hjelp av finesser som bensinnsprøyting på hver sylinder og "Engine Guardian"-systemet (motorovervåkning). En effektiv og praktisk kombinasjon av ytelse og beskyttelse.

MerCruiser Turn-Key Starting (TKS) forgassermotorer fra 135 hk til 190 hk

MerCruiser TKS-systemet benytter en nykonstruert forgasser som gir automatisk fetere blanding ved start i stedet for den tradisjonelle choken. TKS-systemet gir øyeblikkelig start, selv når det er kaldt. TKS er nå standard på alle forgassermotorer.

ALPHA KJØLEVANNRENERING

Kan leveres på SmartCraft MPI-modellene som er koblet til Alpha®-drevet. Lett å komme til og lett å bruke.

LETT TILGJENGELIG GIROLJE-INDIKATOR

Samtlige bensindrevne hekkaggregater er utstyrt med en lett tilgjengelig indikator for giroljenivå som kan kontrolleres og påfylles ombord i båten. Giroljenivået kontrolleres elektronisk gjennom Engine Guardian- eller lydvarslingssystemet.

ENKELT OLJEDRENERINGSSYSTEM

Lett og raskt oljeskift. Systemet er standard på samtlige bensindrevne hekkaggregater.

POWER TRIM XD

Et minnesystem som kombinerer nøyaktig trimposisjon med en beskyttelsesfunksjon hvis drevet treffer en undervannshindring. Aggregatet går automatisk tilbake til normalstilling, slik at du fortsatt har kontroll over båten.

LYDVARSLINGSSYSTEM

Dette varslingssystemet avgir et lydsignal ved lavt oljetrykk, høy motortemperatur, høy transmisjonstemperatur (innenbordsmotorer) og lavt nivå på girolje (hekkaggregat). Standard på alle bensinmodeller inklusive hekkaggregater.

MYK OG NØYAKTIG KONTROLL

For å si det enkelt, systemet Digital Throttle & Shift (digital giring og gass - DTS) trekker digital presisjon inn i girsystemet ved å eliminere tradisjonelle kabler. Systemet kan leveres på MerCruiser 5,0 MPI.



INNENBORDSMOTORER 300 hk – 420 hk

5.7 MPI • 6.2 MPI • 5.7 Horizon • 6.2 Horizon • 8.1 Horizon • 8.1 HO **HORIZON**

en **kraftig** kombinasjon av **beskyttelse** og ytelse

MerCruisers renommé for topp ytelse og driftssikkerhet gjelder også for våre innenbordsmotorer som benytter den tilnæringsvis vedlikeholdsfrie Horizon™ marinemotorteknologien.

Våre innenbordsmotorer dekker effektområdet fra 300 til 420 hk og leveres for mange forskjellige formål. Alle MPI-innenbordsmotorer blir nå levert med SmartCraft-teknologi som overvåker og fintrimmer motoren kontinuerlig for å sikre topp ytelse til enhver tid. Multi-Point presisjonsinnsprøytning og Engine Guardian-systemet bidrar ytterligere til topp ytelse og beskyttelse.

LUFTAKTIVERT ETTPUNKTS KJØLEVANNDRENERING

En håndbetjent pumpe drenerer råvannet fra kjølesystemet via to lett tilgjengelige ventiler nederst på motoren. Standard eller tilleggsutstyr, avhengig av modell.

ENGINE GUARDIAN (MOTOROVERVÅKNING)

En standardfinesse på alle MerCruiser MPI-motorer med SmartCraft-teknologi. "Engine Guardian" arbeider sammen med lydvarslingsystemet for å overvåke og beskytte mot skade på motorer, drev eller transmisjon hvis unormale temperaturer eller trykk registreres.

MULTI-POINT PRESISJONSINNSPRØYTNINGSSYSTEM

I MPI-systemet sprøytes bensin direkte inn i innsugingsporten for hver sylinder. Dette gir en nøyaktig innstilt og toptrimmet motor med enestående akselerasjon, gassrespons og øyeblikkelig start.

INNENBORDS-TRANSMISJON MED ELEKTRISK GIRING

Alle innenbordsmotorer med SmartCraft DTS leveres med den nye transmisjonen med elektrisk giring. Systemet benytter solenoid-kontrollert hydraulikk og trykksensorer som overvåker clutch-ytelsen.



UTSLIPPSKONTROLL

Vårt engasjement i miljøvern fortsetter med introduksjon av vår utslippskontrollteknologi (EC) – det nye eksoskatalysatorsystemet fra MerCruiser. Katalysatormotorene reduserer skadelig eksosutslipp betydelig samtidig som de opprettholder full ytelse og reduserer drivstofforbruket.



TOW SPORTS INNENBORDSMOTORER

Scorpion 377 • Scorpion 350 • Tow Sport 5.7 MPI

en **skorpion** stikker,
alt annet biter

Konstruert og bygget med ett mål for øyet: Å levere den mest effektive skyvekraften sammen med riktig dreiemoment når du trenger det – det er Scorpion™.

Scorpion er også intelligent. Den er fullstendig kompatibel med SmartCraft-teknologien, så du har full kontroll til enhver tid. Funksjoner som f.eks. Engine Guardian gir effektiv systemovervåking og beskyttelse.

Kjenntegn

Elektronisk forgasserinntak gir høyere dreiemoment og øyeblikkelig gassrespons

Tunnel Ram inntaksmanifold for mer effekt og skyvekraft

Lavere profil og tyngdepunkt

Enkelt vedlikehold med hjelpefunksjoner som Easy Water og Oil Drain

Scorpion 377 leveres med veivaksel i smidd stål og lang slaglengde

Alle Tow Sports motorer er klargjort for SmartCraft i standardutgave.

Alle Scorpion-motorer kan leveres med DTS, SmartTow og katalysator.



UTSLIPPSKONTROLL

Vårt engasjement i miljøvern fortsetter med introduksjon av vår utslippskontrollteknologi (EC) – det nye eksoskatalysatorsystemet fra MerCruiser. Katalysatormotorene reduserer skadelig eksosutslipp betydelig samtidig som de opprettholder full ytelse og reduserer drivstofforbruket.

MERCUISER HEKKAGGREGATER

vi tilbyr deg full **kontroll**

Båteiere søker alltid mer effekt, flere valgmuligheter og bedre slitestyrke. Det er derfor MerCruiser tilbyr det største utvalget av drev på markedet. Vi dekker alle tenkelige bruksområder og uansett om du velger Alpha- eller Bravo-drev med jevn og enkel girskifting eller den slitesterke Bravo X-serien, er du sikret topp ytelse og slitestyrke.



ALPHA ONE®

Med Alpha-drevet får du pålitelig ytelse i en økonomisk pakke. Spiralskårne tannhjul i stål sørger for stillestående drift og lang levetid. XK-360 aluminiumlegering har lavt kobberinnhold for best mulig korrosjonsmotstand. 3-, 4- eller 5-blads propeller kan leveres for best mulig skyvekraft eller høy topphastighet. Permalube® universalledd er smørefrie.



BRAVO ONE®

Med Bravo ONE-drevet får du topp ytelse og meget jevn og myk girskifting. Gir i presisjonssmidde stål sørger for jevn, støyfri drift og slitestyrke. Trim-limit-bryteren stiller inn drevvinkelen for maksimal ytelse. Service utføres uten å koble fra drevenheten.



BRAVO TWO®

Bravo TWO-drevet har høy skyvekraft og kommer raskt opp i plan. Tri-Paint-systemet gir et slitesterkt belegg med god korrosjonsmotstand. Bravo Two har store 20 tommer propeller for maksimal løfteevne og skyvekraft for store båter.



BRAVO THREE®

Bravo THREE er det ledende, kontraroterende hekkaggregat på markedet, konstruert for god stabilitet og meget hurtig akselerasjon. Kraftige dimensjonerte propellakslar. Doble propeller og stor rorflate på Bravo Three gir utmerket manøvreringsevne.



BRAVO X®

Dette drevet er konstruert spesielt for 8,1-liter motorene med høy effekt. Et ekstra kraftig drev for løpsmotorer.



BRAVO XR®

Vinneren i fabrikk-klassen. XR-drevet er konstruert spesielt for løpsmotorer.

SPESIFIKASJONER

		SmartCraft
HEKKAGGREGATER	Axius SeaCore 496 MAG HO	Ja
	Axius SeaCore 496 MAG	Ja
	Axius SeaCore 377 MAG	Ja
	Axius SeaCore 350 MAG	Ja
	Axius SeaCore 5.0	Ja
	Axius 496 MAG HO	Ja
	Axius 496 MAG	Ja
	Axius 377 MAG	Ja
	Axius 350 MAG	Ja
	Axius 5.0	Ja
	SeaCore 496 MAG HO	Ja
	SeaCore 496 MAG	Ja
	SeaCore 377 MAG	Ja
	SeaCore 350 MAG	Ja
	SeaCore 5.0	Ja
	SeaCore 4.3	Ja
	496 MAG HO	Ja
	496 MAG	Ja
	377 MAG	Ja
	350 MAG	Ja
5.0 MPI	Ja	
4.3 MPI	Ja	
3.0 MPI	Sett	
4.3 TKS	Nei	
3.0 TKS	Nei	
Vazer 100	Sett	
INNEBORDSMOTORER	8.1 HO	Ja
	8.1 Horizon	Ja
	6.2 Horizon	Ja
	5.7 Horizon	Ja
	6.2 MPI	Ja
5.7 MPI	Ja	
TOW SPORTS INNEBORDSMOTORER	Scorpion 377	Ja
	Scorpion 350	Ja
	Tow Sport 5.7 MPI	Ja

FOR BENSINMOTOR

Hestekrefter	Turtallsområde	Sylindervolum liter	Antall sylindere	Drivstoffsystem	Digital giring og gass, DTS	Ferskvannskjøling	Vanddrenering*		Drev/transmisjoner	Vekt (kg)
							Alpha	Bravo/Inboard		
425 hk (317 kW)	4600–5000	8,1/496	V8	MPI	Standard	Standard	Leveres ikke	Standard	Bravo One X, XR – Bravo Two X Bravo Three X, XR	Leveres ikke – Leveres ikke 586
375 hk (280 kW)	4400–4800	8,1/496	V8	MPI	Standard	Standard	Leveres ikke	Standard	Bravo One, X, XR – Bravo Two X Bravo Three X, XR	Leveres ikke – Leveres ikke 586
320 hk (239 kW)	4800–5200	6,2/377	V8	MPI	Standard	Standard	Leveres ikke	Tilleggsutstyr	Bravo One, X, XR – Bravo Two X Bravo Three X, XR	Leveres ikke – Leveres ikke 516
300 hk (224 kW)	4800–5200	5,7/350	V8	MPI	Standard	Standard	Standard	Tilleggsutstyr	Bravo One, X, XR – Bravo Two X Bravo Three X, XR	Leveres ikke – Leveres ikke 516
260 hk (194 kW)	4600–5000	5,0/305	V8	MPI	Standard	Standard	Standard	Tilleggsutstyr	Bravo One, X, XR – Bravo Two X Bravo Three X, XR	Leveres ikke – Leveres ikke 516
425 hk (317 kW)	4600–5000	8,1/496	V8	MPI	Standard	Standard	Leveres ikke	Standard	Bravo One X, XR – Bravo Two X Bravo Three X, XR	544 – 551 556
375 hk (280 kW)	4400–4800	8,1/496	V8	MPI	Standard	Standard	Leveres ikke	Standard	Bravo One, X, XR – Bravo Two X Bravo Three X, XR	544 – 551 556
320 hk (239 kW)	4800–5200	6,2/377	V8	MPI	Standard	Sett	Leveres ikke	Tilleggsutstyr	Bravo One, X, XR – Bravo Two X Bravo Three X, XR	475 – 482 486
300 hk (224 kW)	4800–5200	5,7/350	V8	MPI	Standard	Sett	Standard	Tilleggsutstyr	Bravo One, X, XR – Bravo Two X Bravo Three X, XR	475 – 482 486
260 hk (194 kW)	4600–5000	5,0/305	V8	MPI	Standard	Valgfri eller sett	Standard	Tilleggsutstyr	Bravo One, X, XR – Bravo Two X Bravo Three X, XR	433 – 451 486
425 hk (317 kW)	4600–5000	8,1/496	V8	MPI	Ja	Standard	Leveres ikke	Standard	Bravo One X, XR – Bravo Two X Bravo Three X, XR	544 – 551 556
375 hk (280 kW)	4400–4800	8,1/496	V8	MPI	Ja	Standard	Leveres ikke	Standard	Bravo One, X, XR – Bravo Two X Bravo Three X, XR	544 – 551 556
320 hk (239 kW)	4800–5200	6,2/377	V8	MPI	Ja	Standard	Leveres ikke	Standard	Bravo One, X, XR – Bravo Two X Bravo Three X, XR	475 – 482 486
300 hk (224 kW)	4800–5200	5,7/350	V8	MPI	Ja	Standard	Leveres ikke	Standard	Bravo One, X, XR – Bravo Two X Bravo Three X, XR	475 – 482 486
260 hk (194 kW)	4600–5000	5,0/305	V8	MPI	Ja	Standard	Leveres ikke	Standard	Bravo One, X, XR – Bravo Two X Bravo Three X, XR	451 – 459 463
220 hk (164 kW)	4400–4800	4,3/262	V6	MPI	Ja	Standard	Leveres ikke	Standard	Bravo One, X, XR – Bravo Two X Bravo Three X, XR	Leveres ikke – 414 419
425 hk (317 kW)	4600–5000	8,1/496	V8	MPI	Ja	Standard	Leveres ikke	Standard	Bravo One X, XR – Bravo Two X Bravo Three X, XR	544 – 551 556
375 hk (280 kW)	4400–4800	8,1/496	V8	MPI	Ja	Standard	Leveres ikke	Standard	Bravo One, X, XR – Bravo Two X Bravo Three X, XR	544 – 551 556
320 hk (239 kW)	4800–5200	6,2/377	V8	MPI	Ja	Sett	Leveres ikke	Tilleggsutstyr	Bravo One – Bravo Two Bravo Three	451 – 459 463
300 hk (224 kW)	4800–5200	5,7/350	V8	MPI	Ja	Sett	Standard	Tilleggsutstyr	Alpha – Bravo One Bravo Two – Bravo Three	430 – 449 456 – 460
260 hk (194 kW)	4600–5000	5,0/305	V8	MPI	Ja	Valgfri eller sett	Standard	Tilleggsutstyr	Alpha – Bravo One Bravo Two – Bravo Three	433 – 451 459 – 463
220 hk (164 kW)	4400–4800	4,3/262	V6	MPI	Nei	Valgfri eller sett	Standard	Tilleggsutstyr	Alpha – Bravo Two Bravo Three	393 – 414 419
135 hk (101 kW)	4400–4800	3,0/181	4 (i rekke)	MPI	Nei	Valgfri eller sett	Standard	Leveres ikke	Alpha	288
190 hk (142 kW)	4400–4800	4,3/262	V6	TKS Carb	Nei	Valgfri eller sett	Leveres ikke	Leveres ikke	Alpha – Bravo Two Bravo Three	385 – 405 410
135 hk (101 kW)	4400–4800	3,0/181	4 (i rekke)	TKS Carb	Nei	Valgfri eller sett	Standard	Leveres ikke	Alpha	288
100 hk (74.7 kW)	5600–6000	1,6/98	Skråstilt 1-4	MPI	Nei	Standard	Selvdrenerende		Vazer	260
420 hk (313 kW)	4400–4800	8,1/496	V8	MPI	Ja	Standard	Leveres ikke	Standard	ZF/Velvet	513
370 hk (276 kW)	4200–4600	8,1/496	V8	MPI	Ja	Standard	Leveres ikke	Standard	ZF/Velvet	513
320 hk (239 kW)	4600–5000	6,2/377	V8	MPI	Ja	Standard	Leveres ikke	Standard	ZF/Velvet	431
300 hk (224 kW)	4600–5000	5,7/350	V8	MPI	Ja	Standard	Leveres ikke	Standard	ZF/Velvet	431
320 hk (239 kW)	4600–5000	6,2/377	V8	MPI	Ja	Tilleggsutstyr	Leveres ikke	Tilleggsutstyr	ZF/Velvet	390
300 hk (224 kW)	4600–5000	5,7/350	V8	MPI	Ja	Tilleggsutstyr	Leveres ikke	Tilleggsutstyr	ZF/Velvet	390
340 hk (254 kW)	4800–6000	6,2/377	V8	MPI	Ja	Leveres ikke	Leveres ikke	Tilleggsutstyr	ZF/Velvet	373
330 hk (246 kW)	4800–5200	5,7/350	V8	MPI	Ja	Leveres ikke	Leveres ikke	Tilleggsutstyr	ZF/Velvet	373
315 hk (235 kW)	4600–5000	5,7/350	V8	MPI	Nei	Leveres ikke	Leveres ikke	Tilleggsutstyr	ZF/Velvet	369

Merknader

- Ca. totalvekt på motor og drev (kg). Enkeltmotorer/drev kan variere noe.
- Tilgjengelighet avhenger av båtfabrikanten.
- Effekt målt iht. NMMA-prosedyre: SAE J1228 (ISO 3046) og deklartert iht. ISO 8665. Deklarasjon for tildeling av tilpassing for EMC og Recreational Craft Directives er trykket på den grønne lappen som er festet til hver motor.
- Samtlige modeller og spesifikasjoner vil kunne endres uten varsel og uten påfølgende forpliktelser.

* MerCruiser tilbyr et utvalg av enkle vandredreneringsystemer, avhengig av bruk, design og i noen tilfeller av båtmodell. Alpha-dreneringsystemet innebærer vanligvis et håndtak eller å fjerne slanger med hurtigkobling for å drenerer. Bravo/innenbordsmotorer vandredreneringsystemet finnes også på de fleste vandredrenerede modeller og blir aktivert av trykkluft. Noen OEM-kunder ønsker disse systemene fjernet.

SeaCore System
Axius System
Kan leveres med katalysator
MAG
MPI
TKS
Vazer
Scorpion
Horizon

ta vare på motoren

Når du har investert i en kvalitetsmotor fra Mercury MerCruiser, er det fornuftig å holde den i topp stand og bruke kun originale Quicksilver reservedeler (en garantiforpliktelse) i tillegg til Quicksilver rekvisita og vedlikeholdsprodukter. Quicksilver er en anerkjent leverandør av båtutstyr over hele verden fordi samtlige produkter er utviklet spesielt for maritimt bruk. Forlang Quicksilver-produkter hos din forhandler!

før båtsesongen – klargjøring

Våren er en spennende tid for båteiere. Båter skal pusses og motorer klargjøres for sesongen. Quicksilver tilbyr et omfattende utvalg av produkter for klargjøring av både båt og motor. Ta turen innom forhandleren og finn ut hva de har å tilby.

i båtsesongen

Lyst til å prøve noe nytt? Gå innom Mercury-forhandleren og besøk www.quicksilvertune-up.com for å se på Quicksilvers utvalg av utstyr for vannsport.

etter båtsesongen – vinterklargjøring

Etter en sesong med minneverdige båtoplevelser trenger motoren litt godt stell for vinterlagringen. Quicksilver har et godt utvalg av produkter for beskyttelse av båt og motor i opplag. Ta turen innom forhandleren og besøk www.quicksilverwinterization.com for å finne tilbud fra Quicksilver.



© 2008 Brunswick Marine in EMEA. All Rights Reserved.

Brunswick Marine in EMEA utprøver stadig nye måter å forbedre sine produkter og design på, samt fabrikkasjons- og distribusjonsmetoder. Alle anstrengelser blir gjort for å produsere oppdaterte salgs- og serviceveiledninger. Endringer i spesifikasjonene til motorene, båtene og tilbehøret pågår kontinuerlig. Denne brosjyren skal ikke betraktes som en presis veiledning med de nyeste spesifikasjonene. Denne brosjyren er heller ikke et tilbud for salg av en bestemt motor, båt eller et bestemt tilbehør. Distributører og forhandlere er ikke Brunswick Marine in EMEA agenter, eller en av deres samarbeidspartnere, og har ingen fullmakt til å binde Brunswick Marine in EMEA til en umiddelbar avtale eller representasjon, inkludert, men ikke begrenset til representasjoner av et produkt når det gjelder salg, anvendelser eller service. Ikke alle produkter er tilgjengelige i alle land, og visse produkter er kun å få i begrenset antall. Noen produkter som er vist i denne katalogen er utstyrt med ekstrastyr. Kontakt forhandleren din for mer informasjon. Visit <http://www.BrunswickMarineEMEA.com>



BRUNSWICK MARINE in EMEA
ISO 9001 - 2000 CERTIFIED

Brunswick Marine in EMEA
er ISO 9001:2000 sertifisert